

DEKARZ – poliuretanowy klej do dachów Termo Organika TO-KPD

- do mocowania płyt EPS i XPS do powierzchni dachów płaskich pokrytych blachą ocynkowaną, masą bitumiczną lub papą
- doskonała przyczepność do podłoży mineralnych, do styropianu (EPS) i XPS
- czysty w użyciu

- likwiduje mostki termiczne
- wysoka trwałość
- łatwa, wygodna i szybka aplikacja
- odporny na działanie wilgoci
- doskonała przyczepność
- kołkowanie już po 2 godzinach



Zastosowanie

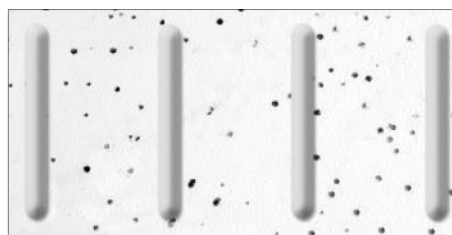
DEKARZ niskoprężny, jednokomponentowy klej poliuretanowy do dachów TO-KPD służy do mocowania płyt styropianowych XPS i EPS do powierzchni dachów płaskich pokrytych blachą ocynkowaną, masą bitumiczną lub papą, przy wykonywaniu izolacji cieplnej. Produkt wykorzystać można również do przyklejania kasetonów styropianowych, paneli ściennych, montażu parapetów, wypełniania szczelin w izolacji termicznej. Klej poliuretanowy TO-KPD wykazuje doskonałą przyczepność do podłoży betonowych, ceramicznych, drewnianych, PVC, blachy oraz styropianów, tynków, podłoży z powłoką bitumiczną, papą i asfaltowych mas izolacyjnych.

Sposób użycia

Mocowane płyty EPS i XPS powinny mieć proste krawędzie. Podłoża przygotowane do klejenia płyt powinny być płaskie, wyrównane, dobrze oczyszczone oraz odpylone. Dopuszczalne odchylenie od płaskości powierzchni nie może przekraczać -4 mm i +2 mm. Pomiaru odchyłań należy dokonywać łatą o długości 2 m, z dokładnością do 1 mm. Przed przystąpieniem do klejenia płyt styropianowych w niskich temperaturach z podłoża należy usunąć szron, a zacieki wodne osuszyć. W przypadku podłoży z powłoką bitumiczną (o nieznanymi parametrach) warto przeprowadzić próbę przyczepności, tj. płytę z naniesionym klejem poliuretanowym przykleić do przygotowanego wcześniej fragmentu podłoża, a następnie po około 2 godz. (czas minimalny) wykonać próbę zerwania połączenia klejowego. Podłoża bitumiczne musi być wysezonowane, dobrze związane, wilgoć odparowana z całej grubości powłoki. Powierzchnię płyt izolacyjnych hydrofobizowanych lub pokrytych powłoką należy przeszlifować np. papierem ściernym (tarką do styropianu) w celu zwiększenia adhezji kleju do powierzchni. Przed przystąpieniem do klejenia zbyt zimną puszkę kleju należy ogrzać do temperatury pokojowej (np. zanurzając ją w ciepłej wodzie), a następnie intensywnie wstrząsnąć nią (przez ok. 30 sek.) w celu dokładnego wymieszania

składników. Puszkę przykręcić do pistoletu aplikacyjnego i dozować w pozycji roboczej „do góry dnem”. Regulację strumienia kleju dokonać poprzez ustawienie iglicy lub nacisk spustu pistoletu aplikacyjnego. W przypadku przerwy w aplikacji powyżej 15 minut pistolet aplikacyjny należy zabezpieczyć, pozostawiając nakręconą puszkę do kolejnego użycia. Klej na płytę należy nakładać pionowymi warkoczami o średnicy ok. 3 cm z zachowaniem równych odstępów co 20-30 cm pomiędzy pasami oraz pozostawić 3 cm odstępu od krawędzi płyty (dla płyt szerszych niż 1000 mm należy nałożyć większą ilość pasm kleju). Ogólny schemat postępowania przedstawiony został na rysunku.

W strefach narożnych i na krawędziach dachu należy zwiększyć ilość nakładanych pasm kleju w odstępach co 10 cm. Po nałożeniu pasm kleju należy odczekać od ok.



4 minut (temp. 20°C) do ok. 6 minut (temp. -5°C), a następnie przyłożyć do izolowanego podłoża i dokonać korekty położenia. Ustawienie klejonych płyt można skorygować przez ok. 6 minut od przyklejenia do izolowanej powierzchni. Grubość utworzonej spoiny powinna wynosić ≥ 8 mm. Zastosowanie kleju DEKARZ nie zwalnia z konieczności stosowania mocowania mechanicznego płyt termoizolacyjnych, jeżeli projekt techniczny przewiduje takie mocowanie. Projekt techniczny powinien określać rodzaj płyt termoizolacyjnych, rodzaj i sposób przygotowania podłoża, sposób mocowania płyt oraz rodzaj, ilość i rozmieszczenie łączników mechanicznych (jeżeli są stosowane). W przypadku podłoża z blachy lub papy prace mogą być wykonywane przy temperaturze podłoża do 50°C. Czas utwardzania spoiny wynosi ok. 24 godz.

Po zakończeniu prac pistolet aplikacyjny wyczyścić środkiem do czyszczenia, np. czyścikiem do aplikatora TO-CDA. Prac z użyciem kleju nie prowadzić podczas opadów atmosferycznych, silnego nasłonecznienia, silnego wiatru. Unikać przyklejania płyt izolacyjnych do podłoża posiadających temperaturę wyższą niż 50°C. W słoneczne dni wykonać pomiar temperatury podłoża przed rozpoczęciem prac dociepleniowych.

Ograniczenia aplikacyjne

Poliuretanowy klej do dachów TO-KPD posiada ograniczoną przyczepność do następujących materiałów: polietylenu, polipropylenu, teflonu oraz silikonu. Wydajność uzależniona jest od temperatury i wilgotności, wraz ze spadkiem temperatury spada wydajność oraz zwiększa się czas utwardzania zaprawy. Przed użyciem produktu należy zapoznać się z kartą techniczną wyrobu. W celu uniknięcia niepoprawnej aplikacji wyrobu należy wykonać próbę spieniania kleju oraz dokonać regulacji strumienia.

Bezpieczeństwo użytkowania

Wyrób zawiera izocyjaniany. Należy unikać kontaktu ze skórą i nie wdychać gazów, gdyż może powodować uczulenie. Produkt jest skrajnie łatwopalny. Nie stosować w pobliżu ognia i źródeł iskrzenia. Nie rozpylać w kierunku płomienia lub rozgrzanych materiałów. Chronić przed temperaturami powyżej +50°C. Pojemnik pod ciśnieniem. Nie dziurawić puszk, również po użyciu.

W trakcie wykonywania prac nosić odzież ochronną i okulary ochronne.

Uwaga

Oprócz przedstawionych powyżej zaleceń należy kierować się zasadami sztuki budowlanej i BHP. Producent gwarantuje jakość wyrobu, lecz nie ma żadnego wpływu na sposób, miejsce i warunki jego magazynowania i zastosowania. Prace budowlane powinny być przeprowadzone przez fachowo przygotowanych wykonawców.

Dane techniczne

- Temperatura pracy (otoczenia):
od -5°C do +30°C
- Temperatura podłoża:
od -5°C do +50°C
- Temperatura puszk:
od +10°C do +30°C

- Czas otwarty:
ok. 4 min (23°C, RH 50%)
- Czas korekty
ok 6 min. (23°C, RH 50%)
- Czas tworzenia naskórka:
5÷12 min (23°C, RH 50%)
- Czas pełnego utwardzenia:
24 h (23°C, RH 50%)
- Wytrzymałość połączenia na rozciąganie:
≥ 0,08 MPa
- Kołkowanie:
po ok. 2 godz. (przy wilgotności względnej 50%,
wyższa wilgotność skraca ten czas)
- Wydajność:
do 12 m²
Wydajność jest uzależniona m.in. od rodzaju podłoża, sposobu nakładania, temperatury i wilgotności powietrza.
- Klasa palności:
B3 (wg normy DIN4102)
F (wg normy EN13501)
- Przechowywanie:
12 miesięcy od daty produkcji.
Produkt należy transportować i przechowywać w zamkniętym opakowaniu w pozycji pionowej, zaworem do góry (żeby zapobiec zaklejeniu zaworu) w dobrze wentylowanym i suchym pomieszczeniu od +5°C do +30°C (zalecana temperatura pokojowa) z dala od bezpośredniego nasłonecznienia oraz innych źródeł ciepła i zapłonu. Przechowywanie produktu w innych warunkach niż podane może spowodować skrócenie przydatności do użycia nawet o 3 miesiące. Nie przewozić/przechowywać kleju w kabinie samochodu. Produkt przewozić w bagażniku, zabezpieczony przed przypadkowym przemieszczeniem.

Opakowanie	Kod EAN
750 ml	5902973383492